



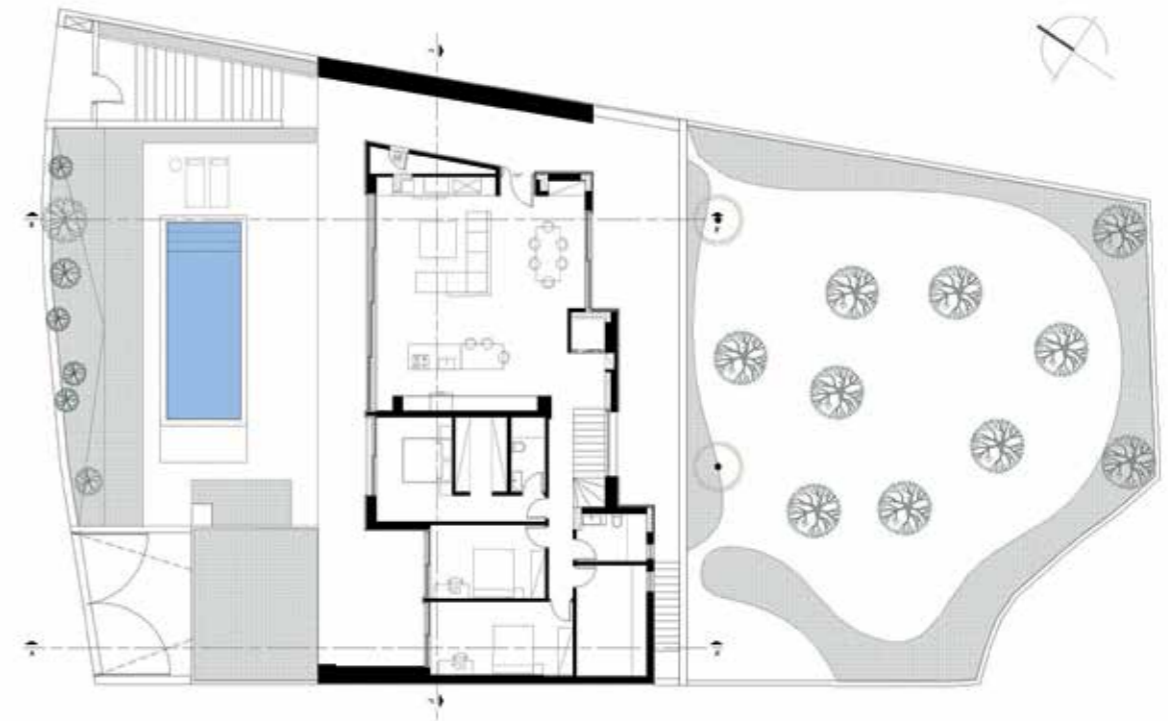
ΜΟΝΟΚΑΤΟΙΚΙΑ ΣΤΗΝ ΑΧΑΪΑ

## Γραμμικό κέλυφος

Η σχεδιαστική πρόταση αφορά στη δημιουργία μιας ισόγειας κατοικίας με υπόγειο στο Κάτω Καστρίτσι, Αχαΐας. Η γραμμικότητα είναι το στοιχείο εκείνο που χαρακτηρίζει το σύνολο του σχεδιασμού.

ΚΕΙΜΕΝΟ: FAÇADE | ΦΩΤΟΓΡΑΦΗΣΗ: ΜΑΡΙΑΝΑ ΜΠΙΣΤΗ

Αρχιτεκτονική μελέτη - Interior design - Μελέτη φωτισμού: FAÇADE  
Επικεφαλής αρχιτέκτονας: ΧΑΡΗΣ ΟΙΚΟΝΟΜΟΥ  
Ομάδα μελέτης: ΜΑΡΙΑ ΡΟΥΜΕΛΙΩΤΗ, ΑΘΗΝΑ ΜΥΛΩΝΑΚΟΥ  
Στατική μελέτη: ΑΡΙΣΤΕΙΔΗΣ ΑΣΗΜΑΚΟΠΟΥΛΟΣ, ΣΩΤΗΡΗΣ ΡΕΠΠΑΣ, Η/Μ μελέτη: ΑΝΑΣΤΑΣΙΟΣ ΦΑΚΟΣ  
Αρχιτεκτονική τοπίου: ECOSCAPES  
Κατασκευή: FAÇADE



κάτοψη ισογείου

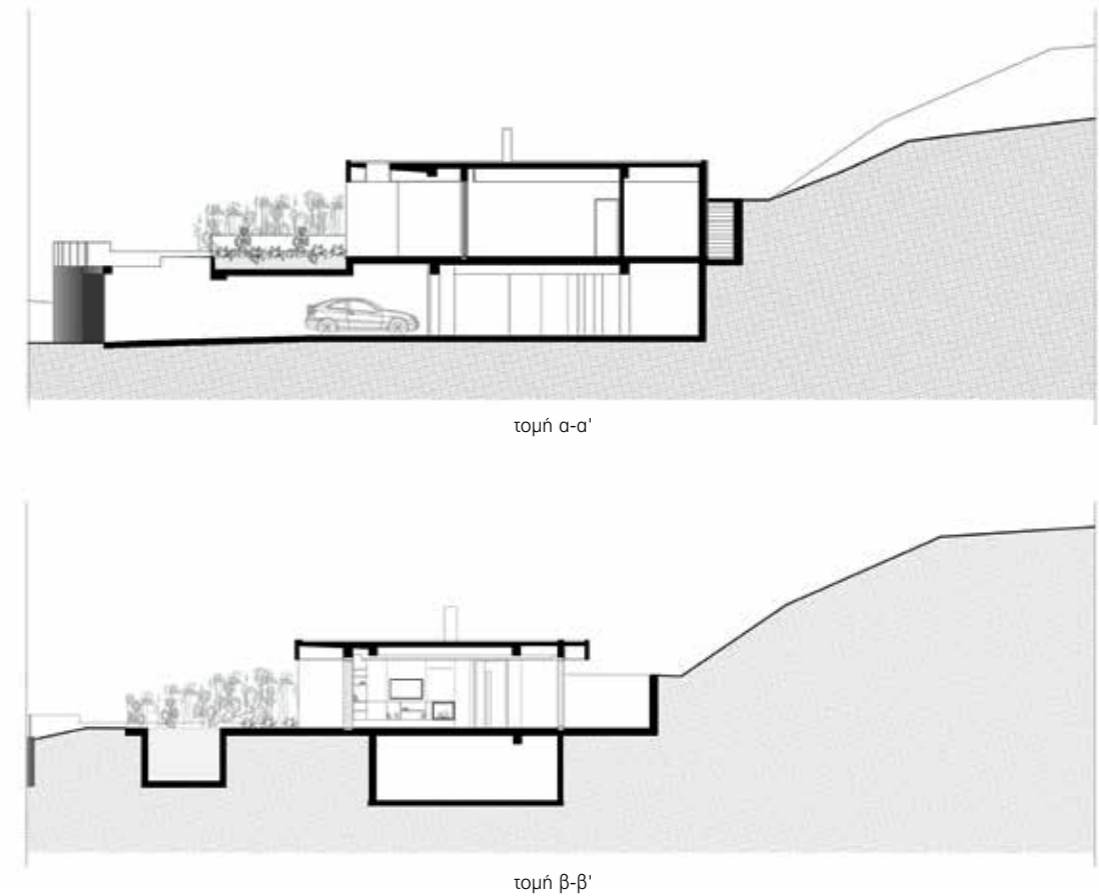
Η κεντρική ιδέα της σύνθεσης βασίζεται σε ένα γραμμικό κέλυφος, το οποίο λειτουργεί σαν "ρήγμα" που τέμνει στα δύο το οικόπεδο. Η διάσπασή του σε δύο επιμέρους τμήματα ενισχύει τη διάκριση των διαφορετικών λειτουργιών: η πρώτη αφορά την πιο ανενεργή στην καθημερινότητα λειτουργία

-αυτή του ελαιώνα- και η δεύτερη αφορά τον καθημερινό χώρο εκτόνωσης των κατοίκων -τον κήπο της κατοικίας.

Η τοποθεσία του οικοπέδου, σε συνάρτηση με τη χωροθέτηση του κτιρίου, τον προσανατολισμό του, τη μορφολογία του και τη γραμμικότητά του το κάνουν

να μοιάζει σαν ένα καταφύγιο στο τοπίο, σαν ένα κέλυφος που εσωκλείει όλες τις λειτουργίες του κατοικείν. Μέσα σε αυτό το κέλυφος, το οποίο είναι στραμμένο ευθύς μπροστά προς τη θέα που προσφέρεται προς τον Πατραϊκό κόλπο, διαρθρώνονται όλοι οι χώροι της κατοικίας.





Η γραμμικότητα της διαρρύθμισης αντικατοπτρίζεται στη ροή της κίνησης και κατ' επέκταση στη διάρθρωση των λειτουργιών. Οι χώροι διημέρευσης -κουζίνα, καθιστικό και τραπεζαρία- διαρθρώνονται σε open plan κάτοψη, η οποία εκμεταλλεύεται τη θέα και τον νοτιοανατολικό προσανατολισμό μέσω των ανοιγμάτων στη βορειοδυτική και στη νοτιοανατολική όψη.

Τα υπνοδωμάτια στρέφονται προς τη θέα του Πατραϊκού κόλπου, ενώ όλοι οι βοηθητικοί χώροι συγκεντρώνονται στο πίσω μέρος του κτιρίου. Η εσωτερική διαρρύθμιση, σε συνδυασμό με τη διαφάνεια της πρόσοψης, φέρνουν τον κάτοικο σε άμεση οπτική επαφή με το φυσικό περιβάλλον. Η μορφολογία του κελύφους και η γεωμετρία του δημιουργεί όλους τους ημιυπαίθριους

χώρους της κατοικίας, οι οποίοι αποτελούν το βασικότερο χαρακτηριστικό του κτιρίου. Εξίσου σημαντικό στοιχείο της διαμόρφωσης είναι η κύρια όψη του κτιρίου, η βορειοδυτική: Λόγω της έντασης που δημιουργεί η αντίθεση των υλικότητων του κελύφους με τη διαφάνεια των χώρων που εσωκλείει, ενισχύεται η αίσθηση καταφυγίου μέσα στη φύση. [ek](#)

