

Σύνθεση όγκων

Το έργο αφορά στη δημιουργία μιας διώροφης μονοκατοικίας σε ανατολικό προάστιο της Πάτρας. Βασικό άξονα της σχεδιαστικής πρότασης αποτέλεσε το στενό οικόπεδο, καθώς και η θέα που προσφέρεται δυτικά αυτού.

ΚΕΙΜΕΝΟ: FAÇADE | ΦΩΤΟΓΡΑΦΗΣΗ: ΜΑΡΙΑΝΑ ΜΠΙΣΤΗ

Αρχιτεκτονική μελέτη: FAÇADE, Υπεύθυνος μελέτης: ΧΑΡΗΣ ΟΙΚΟΝΟΜΟΥ
Στατική μελέτη: ΑΡΙΣΤΕΙΔΗΣ ΑΣΗΜΑΚΟΠΟΥΛΟΣ
Η/Μ μελέτη - Μηχανολογική μελέτη: ΑΝΑΣΤΑΣΙΟΣ ΦΑΚΟΣ
Μελέτη φωτισμού: ΠΕΤΡΙΔΗΣ ΑΒΕΕ, Landscape: ECOSCAPE
Κατασκευή: FAÇADE



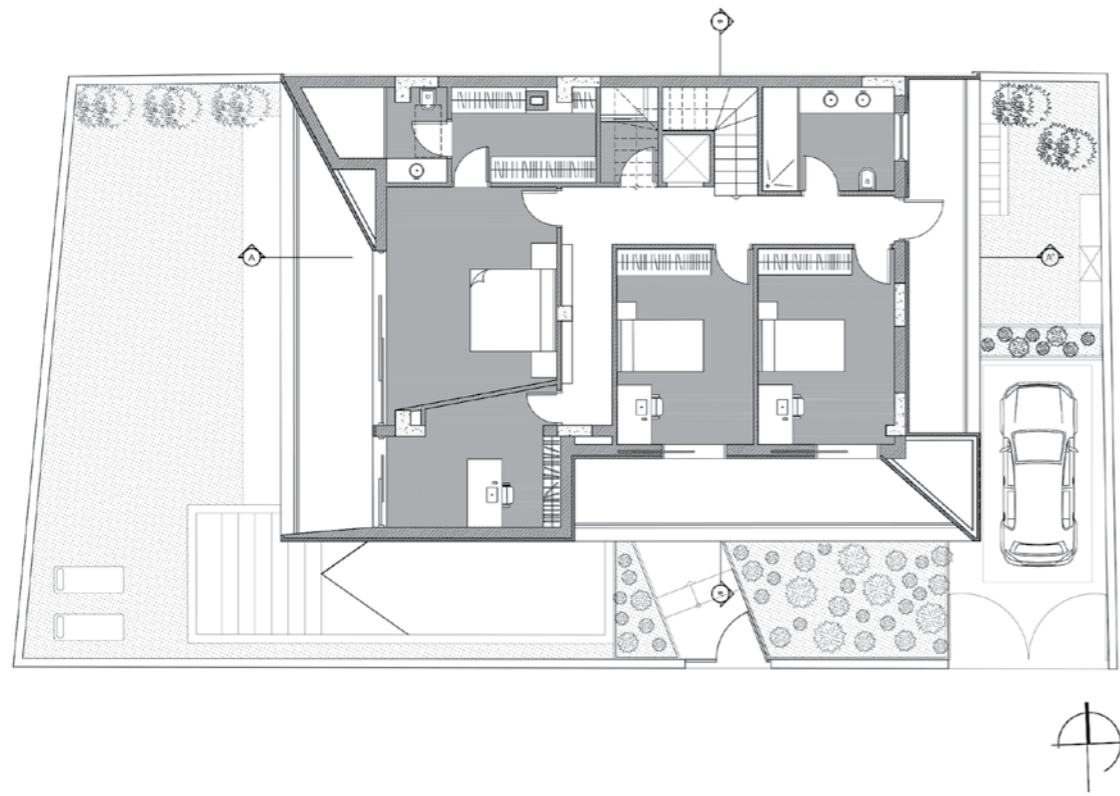
Δημιουργούνται δύο μορφολογικά ανόμοιοι όγκοι, οι οποίοι διατάσσονται ο ένας πάνω στον άλλον, με κεντρική ιδέα τη σύνταξη μιας χωρικής συνθήκης δύο επιπέδων κατά την οποία προσδίδεται ένταση στο ανώτερο εκ των δύο.

Η ένταση στον πάνω όγκο επιτυγχάνεται τόσο μέσω της διαφοράς μεγέθους

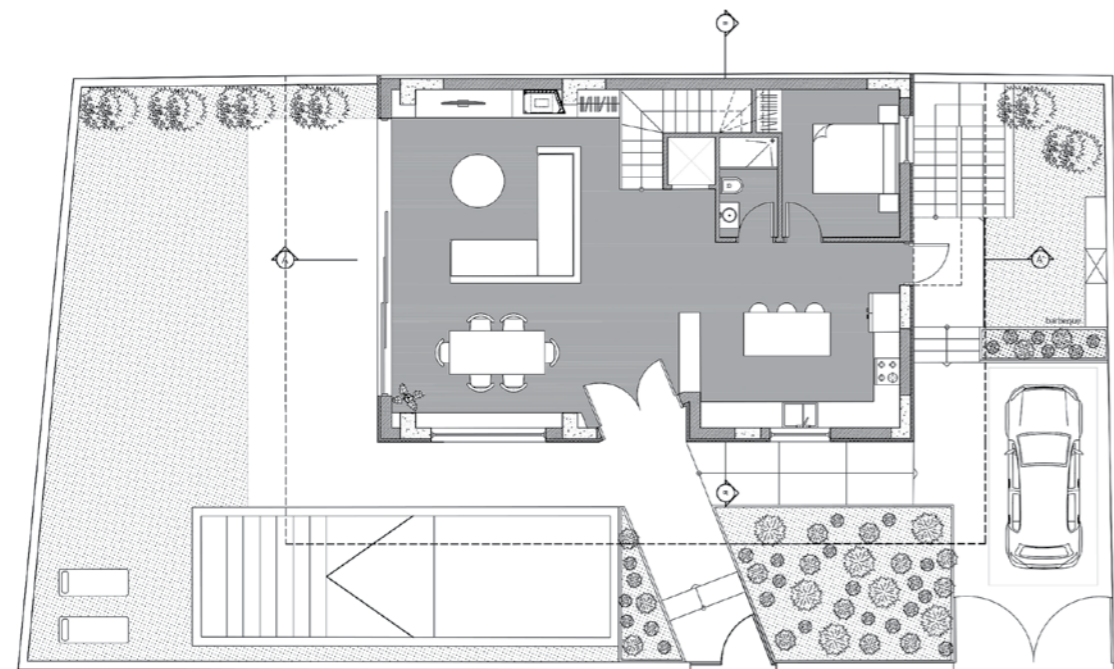
και των προεξοχών του από τον χαμηλότερο, όσο και μέσω της διαφορετικής υλικότητάς του. Με αυτή τη χειρονομία, επεκτείνεται η εκμεταλλεύσιμη εσωτερική επιφάνεια στον όροφο, ενώ παράλληλα αποφεύγεται η μείωση του ακάλυπτου.

Η κατοικία διαρθρώνεται σε τρία συνολικά επίπεδα.

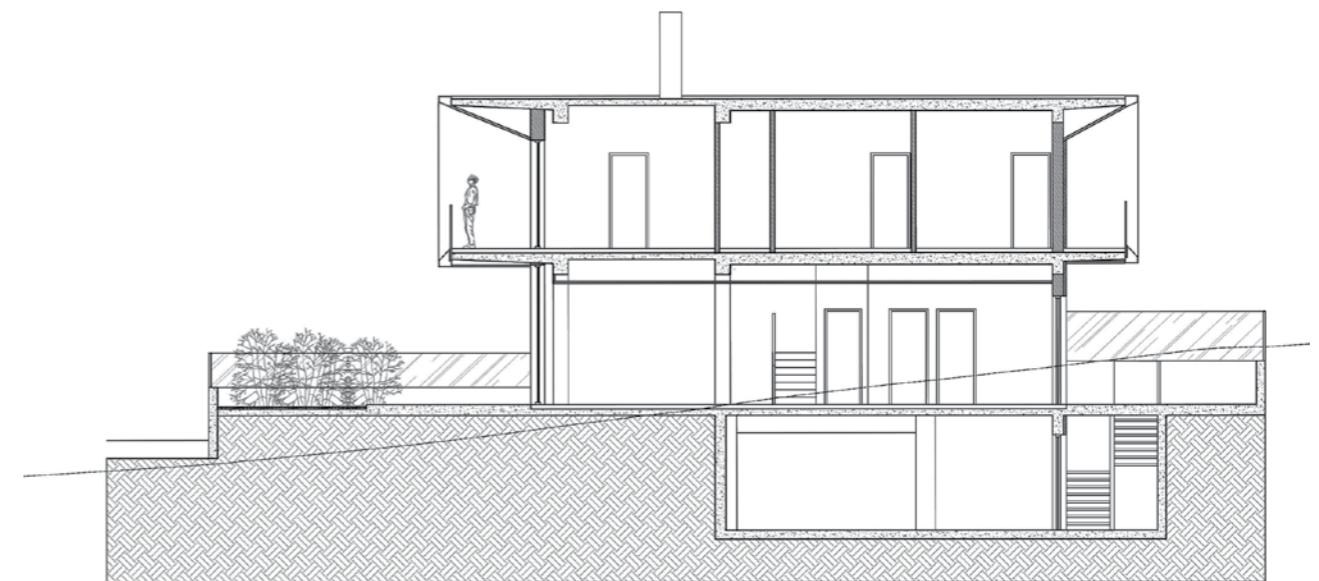
Στο υπόγειο τοποθετούνται οι βοηθητικές χρήσεις, στο ισόγειο οι χώροι διημέρευσης, οι οποίοι διαρθρώνονται σε ελεύθερη κάτοψη, σε συνέχεια του εξωτερικού περιβάλλοντος χώρου, ενώ τα υπνοδωμάτια και το γραφείο είναι τοποθετημένα στον όροφο, εκμεταλλευόμενα την ιδιωτικότητα της μονάδας αυτής και τη θέα στον Πατραϊκό Κόλπο.



κάτοψη ορόφου



κάτοψη ισογείου



τομή α-α



Χαρακτηριστικό του τελευταίου επιπέδου είναι οι ημιυπαίθριοι χώροι στις τρεις πλευρές της κατοικίας, καθώς και τα τοιχεία υπό κλίση που δημιουργούν μια αίσθηση εξωστρέφειας και οπτικής ελευθερίας, σε συνδυασμό με την αναγκαία ιδιωτικότητα ως προς τα όμορα κτίρια. Η δυτική όψη χαρακτηρίζεται από μεγάλα ανοίγματα πλήρους

ύψους που “καδράρουν” τη θέα, ενώ στις υπόλοιπες τοποθετούνται μικρότερα που προσφέρουν στην κατοικία τον απαραίτητο φυσικό φωτισμό, χωρίς να εκθέτουν το εσωτερικό της στη γειτονιά.

Οι βεράντες αναδεικνύονται μέσω κρυφών φωτισμών στις οροφές τους που ρίχνουν φως

σαν προβολείς κατά τις νυχτερινές ώρες.

Στην αυλή, τοποθετείται μια πισίνα στη νότια πλευρά του οικοπέδου, διαμορφώνονται φυτεύσεις με χαμηλή βλάστηση και γκαζόν, ενώ χρησιμοποιείται υλικό δαπέδου όμοιο με αυτό του εσωτερικού της κατοικίας, ευνοώντας την αίσθηση ενότητας με το εξωτερικό. [ek](#)